



Infographie

Relation enseignant(e)-apprenant(e)

Relation enseignant(e)-apprenant(e)

La relation enseignant(e)-apprenant(e) :

- ▲ est essentielle en présence et à distance
- ▲ influence grandement la motivation de l'apprenant(e) et de l'enseignant(e)

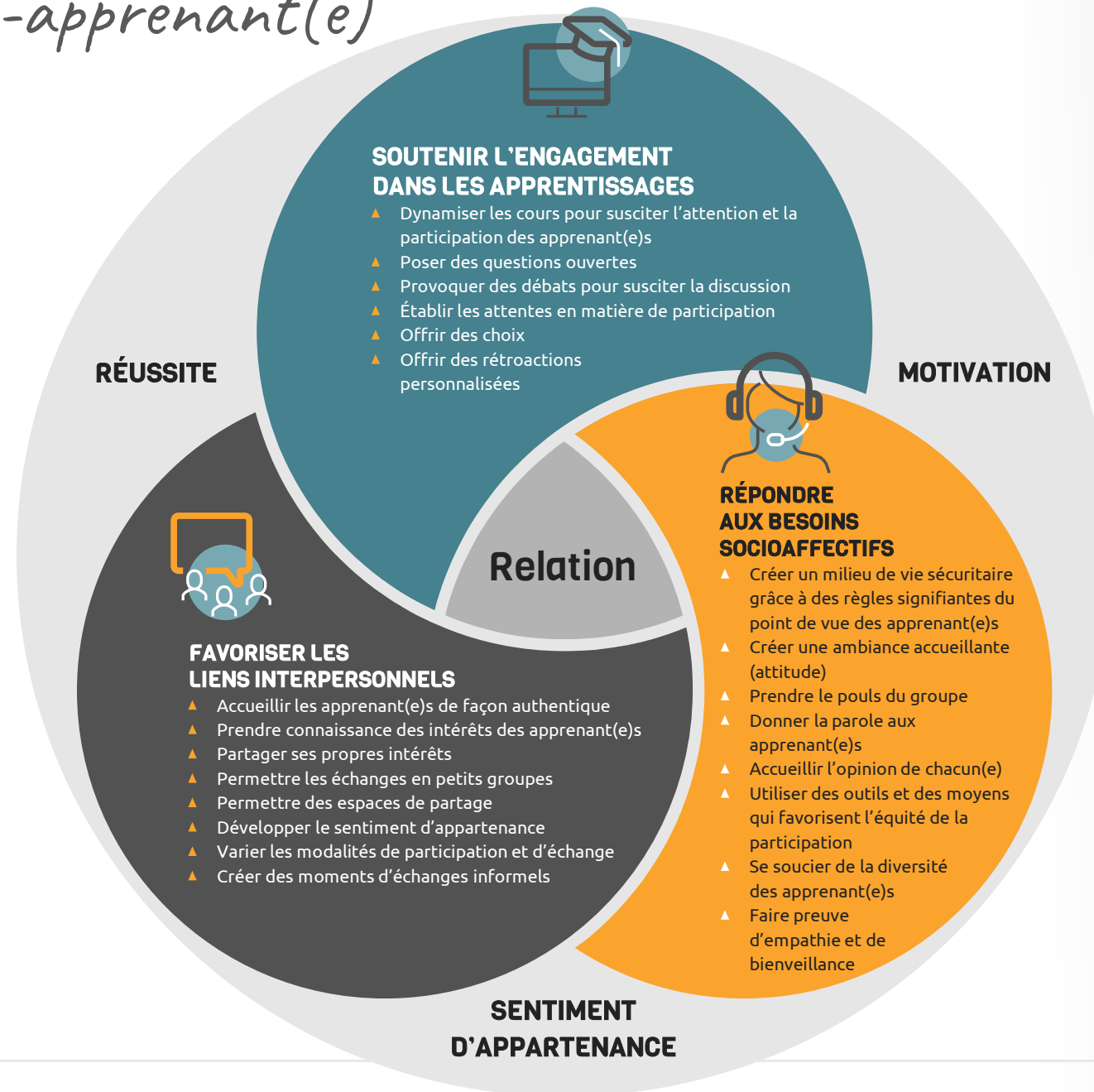


Développer cette relation demande...

- ▲ du temps
- ▲ de l'attention de la part de l'enseignant(e)

Certaines routines et stratégies offriront à l'enseignant(e) l'occasion d'approfondir cette relation.

Des actions synchrones et asynchrones pourront créer cette proximité avec l'apprenant(e).



En synchrone

- ▲ Favoriser les entretiens individuels
- ▲ Établir une saine gestion du temps
- ▲ Instaurer des routines
- ▲ Utiliser des sous-salles
- ▲ Instaurer le travail en sous-groupes avec ou sans l'enseignant(e)
- ▲ Créer une culture de classe
- ▲ Établir des normes de participation et de communication claires
- ▲ Planifier des moments permettant aux apprenant(e)s de s'exprimer par des moyens diversifiés

En asynchrone

- ▲ Communiquer
 - à l'aide de moyen diversifiés (environnement numérique d'apprentissage [ENA], courriels, téléphone, texto, visioconférences, etc.)
 - régulièrement
 - personnellement
 - selon les besoins des apprenant(e)s
- ▲ Offrir des rétroactions
 - fréquentes
 - personnalisées
 - diversifiées
 - bienveillantes
 - soutenant la progression des apprentissages
- ▲ Favoriser les interactions entre les apprenant(e)s
 - flux de discussion
 - activités de coopération/collaboration

Mises en contexte

Exemples d'éléments de la planification de cours qui contribuent à bonifier la relation enseignant(e)-apprenant(e)

Accueil – Routines – Choix – Échanges – Écoute – Empathie – Ambiance – Soutien – Rétroactions

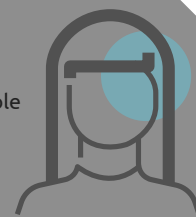
Mark (5^e année du primaire)

- ▲ Accueil au début de la période de cours (10 premières minutes)
 - Accueil de mes élèves personnellement
 - Retour sur la planification d'une présentation d'un événement marquant de leur vie
- ▲ Pendant la période de cours
 - Rappel des règles de vie en prévision du travail en sous-groupes
 - Discussion en sous-groupes des événements marquants choisis
 - Rétroactions « bienveillantes prorelation » par les pairs ou moi
 - En grand groupe, validation des notions et familiarisation avec la grille critériée
 - Choix du type de production le plus approprié pour leur présentation
 - Routine de travail individuel
 - Entretiens en privé (avec Alex, Sacha et autres, au besoin) pour leur offrir mes rétroactions plus personnelles
- ▲ Fin de période de cours (10 dernières minutes)
 - Retour en grand groupe
 - Explications de la poursuite des activités à faire sur notre ENA avant le prochain cours



Julia (géographie, 1^{er} cycle du secondaire)

- ▲ Avant la visioconférence :
 - Suivi du travail déposé sur notre ENA sur les caractéristiques de la métropole choisie par les élèves
- ▲ Accueil au début de la visioconférence (10 premières minutes)
 - Accueil de mes élèves
 - Courte discussion sur la transmission des virus en milieu urbain à partir d'un article de journal
 - Utilisation d'un questionnaire interactif
- ▲ Pendant la visioconférence
 - Consignes pour un travail collaboratif en équipe de deux à l'aide de Google Earth
 - Division des élèves en sous-salles
 - Interventions et rétroactions sur les productions des élèves dans chaque sous-salle
- ▲ Fin de la visioconférence (10 dernières minutes)
 - Activité autocorrigée sur notre ENA en préparation du prochain examen
 - Discussion informelle sur les métropoles visitées par les élèves ou leurs proches
- ▲ Après la visioconférence
 - Rétroactions personnalisées sur la réalisation de l'activité autocorrigée



Sonia (math, FGA)

- ▲ Avant la période de cours comodal :
 - Suivi de la progression de mes élèves (ENA)
 - Courte activité d'introduction sur la corrélation linéaire sur mon ENA
- ▲ Accueil (10 premières minutes)
 - Accueil de mes élèves (raconter mon anecdote du BBQ)
 - Prendre le pouls des élèves à l'aide d'un formulaire
 - Formation d'équipes de travail « comodales » entre les élèves à la maison et en classe
- ▲ Pendant la période de cours
 - Rétroactions générales sur les deux activités asynchrones (ENA) que les élèves devaient compléter après le dernier cours
 - Explications au TNI et à l'écran partagé de la notion sur la droite de régression
 - Travail en équipes sur l'activité 8 sur la droite de régression
 - Consignes pour l'activité « Test » sur Moodle pour le prochain cours
- ▲ Fin de la période (10 dernières minutes)
 - Explications au sujet des éléments que les élèves auront à consulter/travailler prochainement sur mon ENA et annonce de ce qui sera abordé à la prochaine période de cours
- ▲ Après la période de cours
 - Rétroactions vocales et personnalisées à mes élèves sur mon ENA



Questions à se poser :

- ▲ Comment j'accueille mes apprenant(e)s ?
- ▲ Quelles sont les données que je considère pour le suivi de mes apprenant(e)s ?
- ▲ Comment je tiens compte de leurs intérêts ?
- ▲ Comment je dégage des moments d'échange avec mon groupe ?
- ▲ Quelles solutions ai-je mises en place pour leur permettre de s'engager activement dans mon cours ?
- ▲ Quelles occasions leur permettent de recevoir des rétroactions personnalisées ?