



Infographie

Réponse à l'intervention (RAI) dans un contexte de FAD

La RAI dans un contexte de formation à distance

La réponse à l'intervention (RAI) est un modèle éducatif visant à prévenir l'apparition ou l'aggravation de difficultés

d'apprentissages et les problèmes de comportement chez les apprenant(e)s. Ce modèle implique un enseignement de grande qualité et des paliers d'intervention adaptés aux besoins des apprenant(e)s. L'évaluation régulière de leurs progrès et les pratiques collaboratives constituent aussi des éléments clés pour conduire à la réussite du plus grand nombre.

La réponse des élèves à l'intervention fournit aux intervenant(e)s les informations nécessaires pour choisir les services les mieux adaptés à leurs besoins.



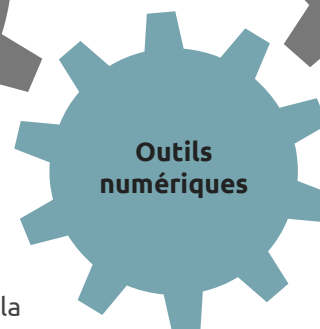
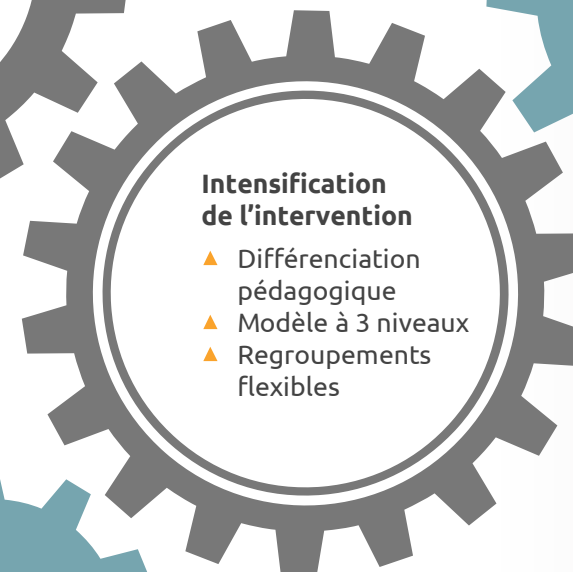
Les intervenant(e)s misent sur des pratiques d'enseignement validées par la recherche pour améliorer la qualité des apprentissages.



Des outils numériques facilitent la collecte et l'analyse de données.



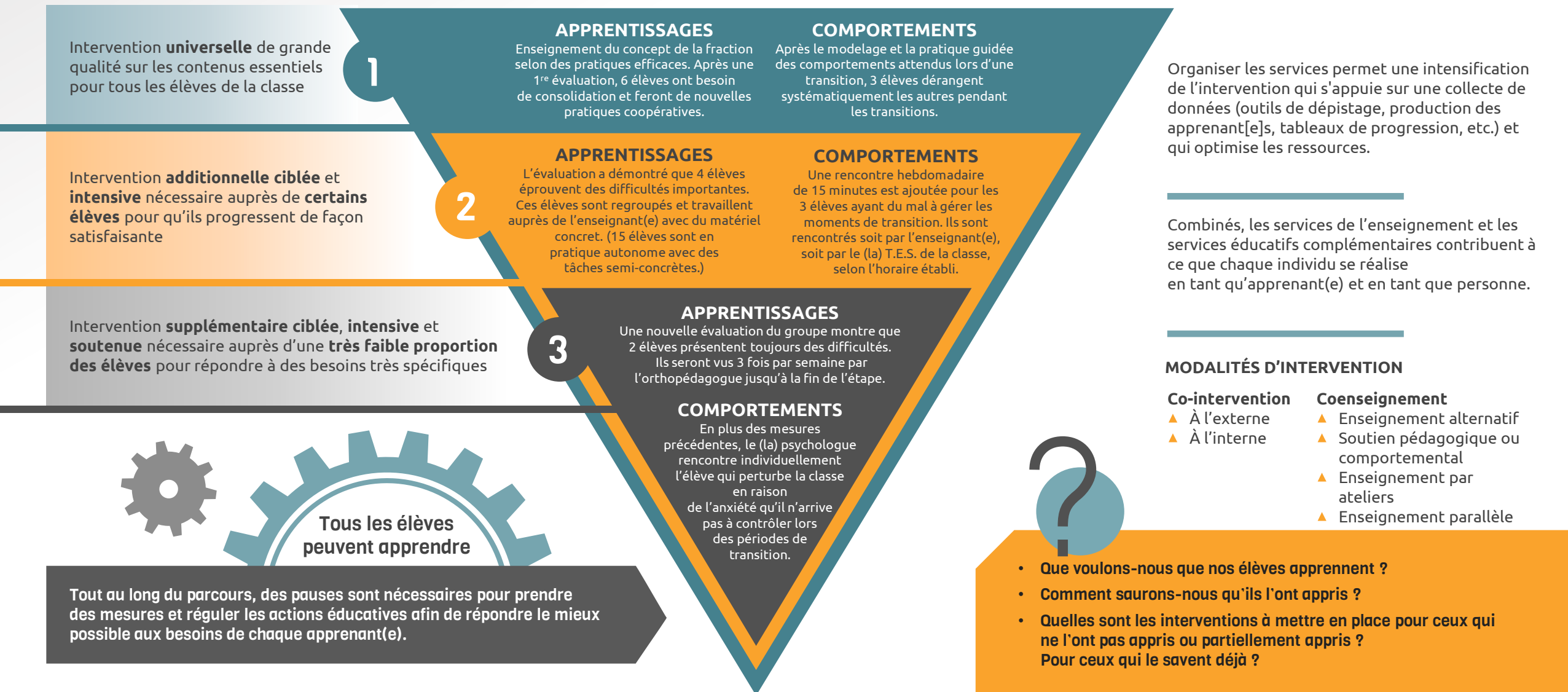
Le travail collaboratif permet à chacun(e) de mettre ses ressources à profit pour mener à une plus grande réussite des apprenant(e)s.



La technologie offre plusieurs options pour permettre aux intervenant(e)s d'échanger, de garder des traces et d'y accéder facilement.



Modèle de réponse à l'intervention (RAI) – Exemple d'application



Fonctions numériques au service de la RAI

Régulation de l'enseignement

Pour faciliter la collecte et l'analyse de données

- ▲ Questionnaires en ligne
- ▲ Corrections automatisées
- ▲ Tableaux croisés

Pour rendre les progrès visibles et orienter les interventions

- ▲ Capsules vidéo
- ▲ Grilles de compilation
- ▲ Graphiques

Pour faciliter, diversifier et personnaliser la rétroaction

- ▲ Annotations
- ▲ Commentaires écrits ou audio
- ▲ Hyperliens (vers des exemples, des outils, une vidéo, etc.)



Organisation des services

Pour faciliter l'aménagement de l'horaire

- ▲ Calendrier partagé

Pour favoriser le suivi des interventions

- ▲ Journal interactif
- ▲ Capsules vidéo

Impacts sur les interventions

- ▲ Hausse de la qualité de l'enseignement
- ▲ Rigueur accrue dans les interventions et dans l'organisation des services
- ▲ Analyse de situation bien appuyée

Réussite des apprenant(e)s

Impacts sur les intervenant(e)s

- ▲ Développement de l'expertise
- ▲ Acquisition de connaissances
- ▲ Sentiment de soutien et de sécurité
- ▲ Sentiment d'efficacité

Impacts sur les apprenant(e)s

- ▲ Apprentissages de haut niveau pour l'ensemble
- ▲ Réponse adaptée aux besoins
- ▲ Impacts positifs sur les résultats
- ▲ Réduction des problèmes de comportement

Travail collaboratif

entre les élèves et entre les intervenant(e)s

Pour faciliter la mise en commun de ressources

- ▲ Bibliothèque en ligne

Pour faciliter la création de documents ou de matériel

- ▲ Murs collaboratifs
- ▲ Fonction Commentaires
- ▲ Hyperliens

Pour faciliter les échanges et le partage de documents

- ▲ Plateforme de communication collaborative
- ▲ Salles et sous-salles de discussion (*Breakout room*)



Ensemble dans la même direction

Besoins des élèves

Intensité

Fréquence

Structures différenciées

Suivi des apprenant(e)s

Régulation

Analyse de données

Enseignement explicite

Cibles

Collaboration interprofessionnelle